

การประเมินคะแนนความผิดปกติที่เกิดกับกล้ามเนื้อหน้าอก

การประเมินคะแนนความผิดปกติที่เกิดกับกล้ามเนื้อหน้าอกต่อไปนี้ ปังชี้ถึงตำแหน่งและระดับความรุนแรงตั้งที่ตีพิมพ์ใน Broiler Myopathies Handbook ระบบคะแนนนี้ใช้สำหรับการศึกษาค้นคว้าเท่านั้น ซึ่งอาจแตกต่างจากวิธีการประเมินของโรงงานแปรรูปเนื้อไก่ทั่วไป

Woody Breast

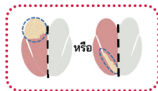
คะแนน 0

ปกติ เนื้อหน้าอกไม่แข็ง



คะแนน 1

พบส่วนที่แข็งหนึ่งจุด มีขนาดไม่เกิน 30% ของเนื้อหน้าอกทั้งหมด (อาจพบที่ส่วนต้นกลาง หรือปลาย)



คะแนน 2

พบส่วนที่แข็งสองจุด (อาจพบที่ส่วนต้น-กลาง หรือส่วนกลาง-ปลาย) หรือส่วนที่แข็งมีขนาดประมาณ 50-60% ของเนื้อหน้าอกทั้งหมด หรือเนื้อหน้าอกแข็งทั้งชิ้น แต่ส่วนกลางของเนื้อหน้าอกยังคงมีความยืดหยุ่น



คะแนน 3

เนื้อหน้าอกแข็งทั้งชิ้นและส่วนกลางของเนื้อหน้าอกขาดความยืดหยุ่น อาจพบเนื้อหน้าอกมีสีเหลืองส้ม พบสารเหลวข้นหนืด และ/หรือ มีจุดเลือดออกบนพื้นผิวเนื้อหน้าอก



สีชมพูแสดงถึงเนื้อหน้าอกที่ปกติ สีเหลืองแสดงถึงจุดที่แข็งผิดปกติ

การประเมินคะแนนความผิดปกติที่เกิดกับกล้ามเนื้อหน้าอก

การประเมินคะแนนความผิดปกติที่เกิดกับกล้ามเนื้อหน้าอกต่อไปนี้ บ่งชี้ถึงตำแหน่งและระดับความรุนแรงที่ดีที่สุดที่ตีพิมพ์ใน Broiler Myopathies Handbook ระบบคะแนนนี้ใช้สำหรับการศึกษาค้นคว้าเท่านั้น ซึ่งอาจแตกต่างจากวิธีการประเมินของโรงงานแปรรูปเนื้อไก่ทั่วไป

White Striping

คะแนน 0

ปกติ ไม่พบแถบริ้ว
ที่ส่วนใดบนเนื้อหน้าอก



คะแนน 1

พบแถบริ้วเป็นพื้นที่ประมาณ
30% ของเนื้อหน้าอกทั้งหมด



คะแนน 2

พบแถบริ้วบาง
(ขนาด <2 มิลลิเมตร)
ทั่วทั้งเนื้อหน้าอก
หรือพบแถบริ้ว
ที่หนาขึ้นบางส่วน
(3-4 มิลลิเมตร)
เป็นพื้นที่ประมาณ 40%
ของเนื้อหน้าอกทั้งหมด



คะแนน 3

พบทั้งแถบริ้วหนา
(3-4 มิลลิเมตร)
ร่วมกับแถบริ้วบาง
(ขนาด <2 มิลลิเมตร)
ทั่วทั้งเนื้อหน้าอกอย่างชัดเจน



การประเมินคะแนนความผิดปกติที่เกิดกับกล้ามเนื้อหน้าอก

การประเมินคะแนนความผิดปกติที่เกิดกับกล้ามเนื้อหน้าอกต่อไปนี้ บ่งชี้ถึงตำแหน่งและระดับความรุนแรงที่ดีที่สุดที่ตีพิมพ์ใน Broiler Myopathies Handbook ระบบคะแนนนี้ใช้สำหรับการศึกษาค้นคว้าเท่านั้น ซึ่งอาจแตกต่างจากวิธีการประเมินของโรงงานแปรรูปเนื้อไก่ทั่วไป

**Stringy-
Spongy**

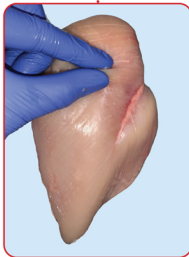
คะแนน 0

ปกติ ไม่พบการฉีกออก
ของเส้นใยกล้ามเนื้อ



คะแนน 1

พบเส้นใยของกล้ามเนื้อฉีกออกหนึ่งจุด เป็นพื้นที่ประมาณ 30%
ของเนื้อหน้าอกทั้งหมด (อาจพบที่ส่วนต้น กลาง หรือปลาย) หรือ
พบเนื้อส่วนที่เมื่อหยิกขึ้นมาแล้วไม่ยอมคลายตัว เป็นพื้นที่ประมาณ
40-50% ของเนื้อหน้าอกทั้งหมด



คะแนน 2

พบเส้นใยของกล้ามเนื้อ
ฉีกออกสองจุดหรือ
พบเส้นใยของกล้ามเนื้อ
ฉีกออกหนึ่งจุดในระดับรุนแรง
เป็นพื้นที่ประมาณ >50%
ของเนื้อหน้าอกทั้งหมด

